

# 消防年報

令和3年



駿東伊豆消防組会

ホームページアドレス

<https://www.suntoizufd119.jp/>

## 表紙の写真

表紙の写真は、令和3年7月（令和3年3月26日 田方北消防署配置）から運用開始した重機隊です。

## 消防本部旗等のご紹介



・・・駿東伊豆消防本部旗



・・・駿東伊豆消防本部エンブレム



・・・駿東伊豆消防本部イメージキャラクター  
駿太（しゅんた）君

※ 駿太の「駿」は、駿東伊豆の「駿」

駿太の「太」は、「太」のもつ「たっぷり」というイメージから、「心が満たされ、穏やかで落ち着いている」「安心できる」「たくましい」「問題がなく平和である」様子を想起するもの

# まえがき

この年報は、駿東伊豆消防組合構成4市3町（沼津市・伊東市・伊豆市・伊豆の国市・東伊豆町・函南町・清水町）における消防現勢と消防業務に関する基本的な事項を統計的に収録し、広く当組合の消防行政に御理解を深めていただくとともに、参考資料として活用していただくことを目的に編集したものです。

災害発生統計事項等については令和3年中により、その他の業務関係事項等については会計年度をもって表しています。

なお、年月日を明記してあるものについては、その時点の現況となります。

令和4年6月



駿東伊豆消防組合

# 目 次

## 1 概 要

- (1) 地勢・位置・・・・・・・・・・・・・・・・・・・・・・・・・・ 2
- (2) 管内配置図・・・・・・・・・・・・・・・・・・・・・・・・・・ 3
- (3) 駿東伊豆消防組合発足までの経緯・・・・・・・・・・ 4
- (4) 駿東伊豆消防組合のあゆみ・・・・・・・・・・・・・・・・ 5
- (5) 駿東伊豆消防組合概要・・・・・・・・・・・・・・・・・・ 7
- (6) 駿東伊豆消防組合議会議員（議席番号順）・・・・・ 8
- (7) 消防財政の概要・・・・・・・・・・・・・・・・・・・・・・・・ 9

## 2 組 織

- (1) 消防組合の機構図・・・・・・・・・・・・・・・・・・・・ 12
- (2) 事務分掌・・・・・・・・・・・・・・・・・・・・・・・・・・・・ 13
- (3) 職員の配置状況・・・・・・・・・・・・・・・・・・・・・・ 18
- (4) 階級別・年齢別消防吏員構成表・・・・・・・・・・・・・ 19
- (5) 教育・訓練の実施状況・・・・・・・・・・・・・・・・・・ 20
- (6) 資格取得講習の実施状況・・・・・・・・・・・・・・・・・・ 21

## 3 施設・車両関係

- (1) 消防庁舎の状況・・・・・・・・・・・・・・・・・・・・・・ 24
- (2) 消防車両配置一覧・・・・・・・・・・・・・・・・・・・・・・ 25

## 4 予防関係

- (1) 防火対象物数・・・・・・・・・・・・・・・・・・・・・・ 28
- (2) 用途別査察実施状況・・・・・・・・・・・・・・・・・・・・ 29
- (3) 建築物同意状況・・・・・・・・・・・・・・・・・・・・・・ 30
- (4) 危険物製造所等設置状況・・・・・・・・・・・・・・・・・・ 31
- (5) 危険物申請関係事務処理状況・・・・・・・・・・・・・・ 32

## 5 火災関係

(1) 市町別火災発生状況	34
(2) 月別火災発生状況	35
(3) 曜日・時間別火災発生状況	36
(4) 原因別火災発生状況	37

## 6 救助関係

(1) 救助概要	40
(2) 救助出動件数	41

## 7 救急関係

(1) 救急概要	44
(2) 事故種別出動・搬送状況（月別）	45
(3) 覚知別・事故種別出動状況	46
(4) 年齢別・程度別搬送人員	47

## 8 指令関係

(1) 災害受信状況	50
(2) 気象観測状況	52



# 1 概要



駿東伊豆消防本部旗

## (1) 地勢・位置

当組合は、静岡県東部伊豆半島北側を管轄し、沼津市、伊東市、伊豆市、伊豆の国市、東伊豆町、函南町及び清水町の4市3町で構成された一部事務組合であり、首都から100kmの圏内に位置しています。

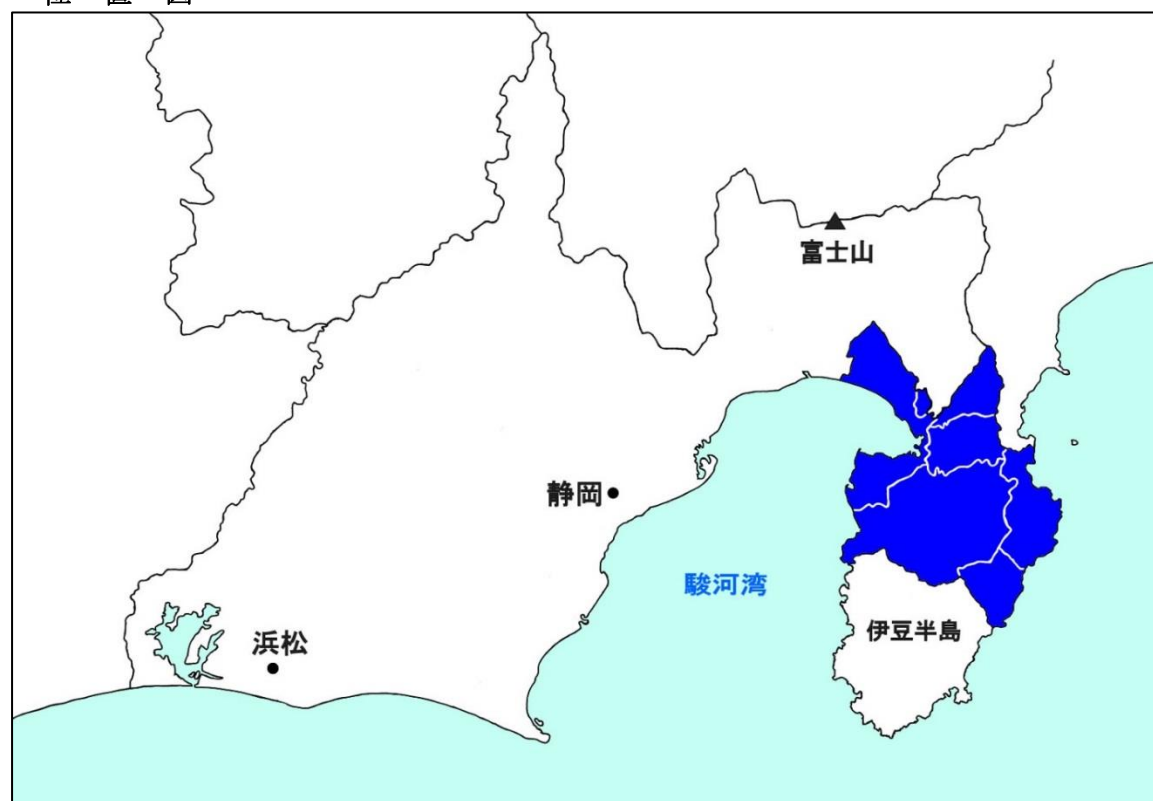
道路交通網の軸として、北部に東名、新東名高速道路や国道1号線が横断し、南部に向け、伊豆縦貫自動車道の一部である東駿河湾環状道路などが整備されています。

北部地域は、平坦な市街地が連続し、沼津駅を中心とする市街地が形成され、比較的人口密度が高い都市的要素を有しています。

南部地域は、中山間地が多く、山地が海岸線まで迫る急峻な地形を形成している地域が多く市街地が点在化しています。

管内の東は相模灘、西は駿河湾に面しており、伊豆半島中央の天城山を源に持つ狩野川が縦断し、世界遺産の韮山反射炉や日本屈指の温泉地を数多く持つ豊かな自然環境と温暖な気候に恵まれている地域です。

位置図





## (2) 管内配置図

令和4年4月1日現在



### (3) 駿東伊豆消防組合発足までの経緯

平成22年

7月9日 駿東伊豆地区消防救急広域化研究協議会設立（任意）  
（8市8町）

平成24年

3月26日 駿東伊豆地区消防救急広域化協議会設立（任意）  
（5市7町）

平成25年

7月10日 駿東伊豆地区消防通信指令事務協議会設立（法定協議会）  
11月1日 駿東伊豆地区消防救急広域化協議会設立（法定協議会）  
（4市3町）

平成26年

3月26日 広域消防運営計画等の調整事項について協議  
10月9日 一部事務組合規約等の協議

平成27年

1月9日 駿東伊豆地区広域消防運営計画策定  
3月23日 駿東伊豆地区消防救急広域化協議書調印式  
4月14日 駿東伊豆消防組合設立許可（一部事務組合規約変更許可）

平成28年

2月1日 駿東伊豆消防指令センター業務開始  
4月1日 駿東伊豆消防組合発足

#### (4) 駿東伊豆消防組合のあゆみ

平成28年

- 4月1日 駿東伊豆消防組合発足  
(8署4分署7出張所、職員条例定数 609人)
- 12月21日 沼津南消防署の指令車を更新

平成29年

- 1月25日 沼津北消防署西・原分署を統合し、沼津北消防署原分署を開署  
(消防隊7人、救急隊3人の10人体制)
- 2月21日 清水町消防署の高規格救急自動車を更新
- 2月24日 沼津北消防署の高規格救急自動車を更新
- 2月27日 伊東消防署の高規格救急自動車を更新
- 3月11日 東伊豆消防署の水槽付消防ポンプ自動車を更新
- 3月21日 田方南消防署の水槽付消防ポンプ自動車を更新
- 4月1日 各消防署消防室及び予防室を方面本部ごと統合し、第一方面本部消防室、第二方面本部消防室及び第三方面本部消防室を設置

平成30年

- 2月21日 田方南消防署に自家用給油取扱所を設置
- 2月26日 沼津北消防署及び沼津南消防署の消防ポンプ自動車並びに田方南消防署の高規格救急自動車を更新
- 2月28日 沼津南消防署の高規格救急自動車を更新
- 3月26日 伊東消防署八幡野分署の水槽付消防ポンプ自動車を更新
- 5月1日 沼津北消防署に高度救助隊発足

平成31年

- 1月25日 沼津北消防署の屈折はしご付消防自動車を更新
- 3月27日 沼津南消防署静浦分署、沼津北消防署原分署及び伊東消防署八幡野分署の高規格救急自動車を更新
- 3月26日 田方中消防署に自家用給油取扱所を設置
- 4月1日 警防救急課に課内室として救急室及び東京2020オリンピック・パラリンピック競技大会準備室を設置

令和元年

- 11月1日 駿東伊豆消防組合規約変更の協議が成立し、構成市町負担金に係る

区分の見直しを行った。

11月21日 田方中消防署のはしご付消防自動車を更新

令和2年

3月12日 沼津北消防署、田方中消防署及び東伊豆消防署の高規格救急自動車を更新

3月13日 田方北消防署に自家用給油取扱所を設置

4月1日 組織機構改編により、消防部を企画課・総務課・予防課の3課に、警防部を警防課・救急課・通信指令課の3課とし、消防本部を6課体制とした。

また、東京2020オリンピック・パラリンピック競技大会準備室を、東京2020オリンピック・パラリンピック競技大会対策室とした。

4月1日 前代表監査委員の辞職に伴い、新たに、月ヶ洞廣己氏が代表監査委員に就任した。

4月1日 駿東伊豆消防本部第3方面水難救助隊を伊東消防署八幡野分署に配置

10月8日 予防課及び警防課の査察車を更新

令和3年

2月2日 沼津北消防署の救助工作車を更新

2月17日 伊東消防署八幡野分署に水難救助車を配置

3月15日 沼津北消防署救急ワークステーション、清水町消防署及び伊東消防署吉田出張所の高規格救急自動車を更新

3月26日 田方北消防署に総務省消防庁より無償貸与された重機及び重機搬送車を配置

9月30日 東京2020オリンピック・パラリンピック競技大会自転車競技が閉幕したことに伴い、消防本部警防課内の課内室として設置していた「東京2020オリンピック・パラリンピック競技大会対策室」を廃止した。

12月20日 沼津南消防署及び伊東消防署の高規格救急自動車を更新

令和4年

3月14日 沼津南消防署の資機材搬送車を更新

3月22日 沼津南消防署戸田出張所及び田方北消防署の水槽付消防ポンプ自動車を更新

(5) 駿東伊豆消防組合概要

令和4年4月1日現在

組合名称等

設 立	平成28年4月1日
組 合 名 称	駿東伊豆消防組合
組 合 管 理 者	沼津市長 頼重 秀一 (よりしげ しゅういち)
組 合 副 管 理 者	函南町長 仁科 喜世志 (にしな きよし)
	伊東市長 小野 達也 (おの たつや)
構 成 市 町	沼津市・伊東市・伊豆市・伊豆の国市 (4市) 東伊豆町・函南町・清水町 (3町)

消防本部名称等

消 防 本 部 名 称	駿東伊豆消防本部
消 防 長	消防正監 佐 藤 潤 (さとう じゅん)
消 防 署	8署 3分署 7出張所
消 防 職 員 数	※ 606人 (職員定数609人)
消 防 車 両	132台

※定数内職員数

管轄面積・人口

面積・人口	構成市町							
	管轄合計	沼津市	伊東市	伊豆市	伊豆の国市	東伊豆町	函南町	清水町
面積 (単位: km <sup>2</sup> )	921.35	186.96	124.02	363.97	94.62	77.81	65.16	8.81
人口 (単位: 人)	414,312	190,417	66,708	29,077	47,544	11,563	37,183	31,820

## (6) 駿東伊豆消防組合議会議員（議席番号順）

令和4年4月1日現在

議席番号	議員氏名	選出市町	備考
1番	青木 敬博	伊 東 市	
2番	森 下 茂	伊豆の国市	議会運営委員
3番	岩 城 仁	函 南 町	
4番	秋 山 治美	清 水 町	議会運営副委員長
5番	須 佐 衛	東伊豆町	
6番	浅 田 藤二	伊 豆 市	
7番	浅 田 美重子	沼 津 市	
8番	井 原 三千雄	沼 津 市	
9番	篠 原 峰子	伊 東 市	議会運営委員
10番	杉 本 一彦	伊 東 市	副 議 長
11番	天 野 佐代里	伊豆の国市	監 査 委 員
12番	杉 村 清	函 南 町	議会運営委員
13番	佐 野 俊光	清 水 町	
14番	内 山 慎一	東伊豆町	議会運営委員
15番	永 岡 康司	伊 豆 市	議会運営委員
16番	深 田 昇	沼 津 市	
17番	長 田 吉信	沼 津 市	議会運営委員長
18番	植 松 恭一	沼 津 市	議 長

## (7) 消防財政の概要

令和4年度構成市町当初予算額

(単位：千円)

構成市町	予算額	一般会計予算	消防費	比率
沼津市		78,180,000	2,759,181	3.5%
伊東市		27,150,000	1,174,822	4.3%
伊豆市		21,430,000	1,483,632	6.9%
伊豆の国市		20,880,000	982,640	4.7%
東伊豆町		5,470,000	414,378	7.6%
函南町		11,690,000	631,276	5.4%
清水町		10,433,000	601,325	5.8%
計		175,233,000	8,047,254	4.6%

消防組合当初予算

【歳入】

(単位：千円)

区分	令和4年度	令和3年度	比較増減額
1 分担金及び負担金	5,918,566	5,788,428	130,138
2 使用料及び手数料	7,236	7,142	94
3 国庫支出金	200	200	0
4 県支出金	29,588	39,965	-10,377
5 財産収入	4,578	4,643	-65
6 寄附金	1	1	0
7 繰入金	85,296	6,767	78,529
8 繰越金	5,094	4,729	365
9 諸収入	26,526	25,503	1,023
10 組合債	592,900	134,300	458,600
計	6,669,985	6,011,678	658,307

## 【歳出】

(単位：千円)

区 分	令和4年度	令和3年度	比較増減額
1 議 会 費	1,149	1,179	-30
2 総 務 費	32,175	29,012	3,163
3 消 防 費	6,396,142	5,753,612	642,530
4 公 債 費	235,519	222,875	12,644
5 予 備 費	5,000	5,000	0
計	6,669,985	6,011,678	658,307



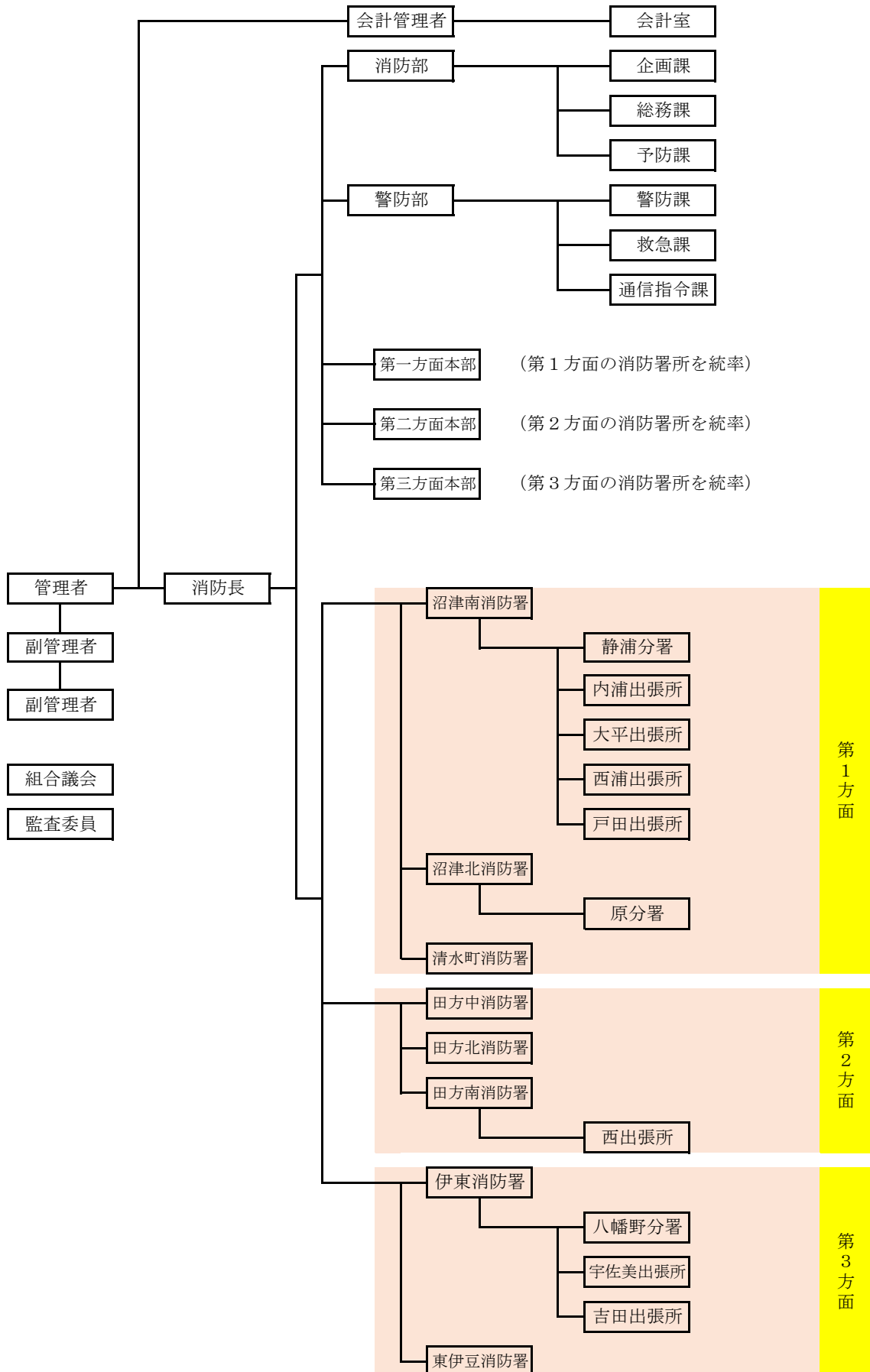
# 2 組 織



駿東伊豆消防本部（沼津市）

(1) 消防組合の機構図

令和4年4月1日現在



## (2) 事務分掌

令和4年4月1日現在

### 消防本部事務分掌

#### 企画課

- 1 消防本部内の総合的計画の企画立案に関する事。
- 2 消防本部内の連絡及び総合調整に関する事。
- 3 消防の組織に関する事。
- 4 議会に関する事。
- 5 監査に関する事。
- 6 消防長会に関する事。
- 7 消防職員委員会に関する事。
- 8 広報及び統計に関する事。
- 9 典札及び儀式に関する事。
- 10 契約事務に関する事。
- 11 入札参加資格者の承認及び登録に関する事。
- 12 財務会計システム及び内部情報ネットワークシステムの管理に関する事。
- 13 予算の調製に関する事。
- 14 決算に関する事。
- 15 組合債等に関する事。
- 16 補助金に関する事。
- 17 財政統計に関する事。
- 18 行政財産の使用許可に関する事。
- 19 消防事務手数料に関する事。
- 20 公有財産の取得、管理及び処分に関する事。
- 21 消防本部内の他課に属さない企画・財務関係事務に関する事。

#### 総務課

- 1 文書の收受、発送及び保管に関する事。
- 2 公印の管理に関する事。
- 3 条例、規則その他の例規に関する事。
- 4 情報公開及び個人情報保護に関する事。
- 5 消防庁舎の管理に関する事。
- 6 駿東伊豆消防組合消防吏員服制等規則に基づく被服等の支給及び貸与に関する事。
- 7 渉外事務に関する事。

- 8 定員管理に関する事。
- 9 職員の人事全般に関する事。
- 10 職員の任免、分限、懲戒、服務その他身分に関する事。
- 11 職員の勤務時間その他勤務条件に関する事。
- 12 職員の研修等の企画実施に関する事。
- 13 試験委員会に関する事。
- 14 職員の衛生管理に関する事。
- 15 消防賞じゅつ金等に関する事。
- 16 職員の表彰等に関する事。
- 17 職員の給与全般に関する事。
- 18 職員共済組合に関する事。
- 19 職員の公務災害補償に関する事。
- 20 人事給与システムの管理に関する事。
- 21 職員の福利厚生に関する事。
- 22 消防本部内の他課に属さない総務・人事給与関係事務に関する事。

#### 予防課

- 1 火災予防に係る施策の企画及び推進に関する事。
- 2 予防統計に関する事。
- 3 予防査察及び違反処理に関する事。
- 4 防火安全に係る意見書に関する事。
- 5 消防用設備等の指導及び検査並びに運用基準等に関する事。
- 6 建築確認等の同意に関する事。
- 7 防火管理者の指導育成に関する事。
- 8 消防設備士及び危険物取扱者の指導に関する事。
- 9 火災調査に係る総合調整に関する事。
- 10 危険物製造所等に係る申請に基づく許可、検査及び指導に関する事。
- 11 重大違反対象物の公表に関する事。
- 12 権限移譲事務に関する事。
- 13 防火関係団体（女性防火クラブ及び幼年消防クラブに限る。）に関する事。
- 14 その他予防業務に関する事。

#### 警防課

- 1 警防に係る施策の企画及び推進に関する事。
- 2 消防車両及び資機材の配備計画及び維持管理に関する事。

- 3 警防及び救助の統計に関すること。
- 4 消防水利に関すること。
- 5 警防計画及び出動計画に関すること。
- 6 広域消防相互応援等に関すること。
- 7 警防及び救助の訓練及び研修に関すること。
- 8 その他警防業務に関すること。

#### **救急課**

- 1 救急に係る施策の企画及び推進に関すること。
- 2 救急車両及び資器材の配備計画及び維持管理に関すること。
- 3 救急の統計に関すること。
- 4 救急の訓練及び研修に関すること。
- 5 救急高度化に関すること。
- 6 救急業務に係る医療機関等との連絡調整に関すること。
- 7 メディカルコントロール協議会に関すること。
- 8 応急手当の普及啓発に関すること。
- 9 救急ワークステーションに関すること。
- 10 救急搬送証明に関すること。
- 11 その他救急業務に関すること。

#### **通信指令課**

- 1 災害通報の受信に関すること。
- 2 指令管制に関すること。
- 3 消防隊等の運用及び統制に関すること。
- 4 災害情報に関すること。
- 5 消防通信施設の運用及び管理に関すること。
- 6 気象等の情報に関すること。
- 7 通信業務に係る関係機関との連絡調整に関すること。
- 8 通信統計に関すること。
- 9 その他消防通信に関すること。

#### **方面本部**

- 1 管轄方面内の消防署間との消防事務執行についての連携に関すること。
- 2 予防査察及び違反処理に関すること。
- 3 火災予防の指導及び広報に関すること。

- 4 火災予防関係の申請及び届出に関する事。
- 5 消防法令適合通知書に関する事。
- 6 消防用設備等及び特殊消防用設備等に係る指導及び検査に関する事。
- 7 危険物製造所等に係る届出に関する事。
- 8 火薬類取締法（昭和25年法律第 149号）に基づく煙火消費許可に関する事。
- 9 液化石油ガスの保安の確保及び取引の適正化に関する法律（昭和42年法律第 149号）、高圧ガス保安法（昭和26年法律第 204号）及びガス事業法（昭和29年法律第51号）に基づく届出に関する事。
- 10 防火関係団体（防火協会及び危険物安全協会に限る。）に関する事。
- 11 前各号に掲げるもののほか、特に命ぜられた事項

### 消防署事務分掌

- 1 署員の勤務に関する事。
- 2 署員の福利厚生に関する事。
- 3 署員の公務災害等に関する事。
- 4 公印の管理に関する事。
- 5 物品の管理に関する事。
- 6 文書の收受、発送及び保管に関する事。
- 7 安全運転管理に関する事。
- 8 消防署長が行う表彰に関する事。
- 9 署の沿革に関する事。
- 10 庁舎の維持管理に関する事。
- 11 その他庶務に関する事。
- 12 火災予防の指導及び広報に関する事。
- 13 予防査察及び違反処理に関する事。
- 14 火災予防関係の申請及び届出に関する事。
- 15 火災原因及び損害の調査並びに証明に関する事。
- 16 防火関係団体（少年消防クラブに限る。）に関する事。
- 17 その他消防本部で行わない予防事務に関する事。
- 18 車両及び警防資機材の管理に関する事。
- 19 警防査察に関する事。
- 20 消防地理及び水利に関する事。
- 21 警防訓練の企画及び実施に関する事。
- 22 警防計画の策定及び修正に関する事。
- 23 水火災、地震等の警戒防御に関する事。

- 24 住民に対する消防訓練指導に関する事。
- 25 消防団との連携に関する事。
- 26 救助資機材の管理に関する事。
- 27 救助訓練の企画及び実施に関する事。
- 28 救助計画の策定及び修正に関する事。
- 29 救急器具及び救急施設の維持管理に関する事。
- 30 地域医療機関との連絡調整に関する事。
- 31 メディカルコントロール協議会に関する事。
- 32 救急訓練及び研修に関する事。
- 33 応急手当普及啓発に関する事。
- 34 救急搬送証明に関する事。
- 35 その他警防、救助及び救急に関する事。

### (3) 職員の配置状況

令和4年4月1日現在（単位：人）

所属		階級		総数	消防正監	消防監	消防司令長	消防司令	消防司令補	消防士長	消防副士長	消防士	事務職員	
		総数												
総数				627 (13)	1	7	21	112	155 (5)	191 (6)	72 (2)	64	4	
消防本部	消防長			1	1									
	消防部	消防部長		1		1								
		企画課		8		1	1	2	2	1 (1)				1
		総務課		31			2	6	7	3			12	1
		予防課		16			2	4	6 (1)	4				
	警防部	警防部長		1		1								
		警防課		8			2	2	2	1				1
		救急課		7			2	2	2 (1)	1				
		通信指令課		25			2	7	7	9				
	第一方面本部	予防担当		6				1	3 (1)	1	1 (1)			
第1方面	沼津北消防署		64			1	1	11	16	27	2	6		
	沼津北消防署 原分署		30					6	6	9	7	2		
	沼津南消防署		54			1	1	9	12	17	8	6		
	沼津南消防署 静浦分署		18					3	3	10	2			
	沼津南消防署 内浦出張所		9						3	3	2	1		
	沼津南消防署 大平出張所		9						3	3		3		
	沼津南消防署 西浦出張所		9						3	4	1	1		
	沼津南消防署 戸田出張所		9						3	3	3			
	清水町消防署		35				1	8	7	15 (1)	1	3		
第二方面本部	予防担当		8					2	2	3 (1)	1 (1)			
第2方面	田方中消防署		54			1	1	8	13	16	10	5		
	田方北消防署		47				1	9	9	15 (1)	6	7		
	田方南消防署		35				1	8	8 (1)	10	5	3		
	田方南消防署 西出張所		9						3	4	2			
第三方面本部	予防担当		5				1	3 (1)	1 (1)					
第3方面	伊東消防署		53			1	1	9	12	15	4	11		
	伊東消防署 八幡野分署		18					3	6	3	4	2		
	伊東消防署 宇佐美出張所		9						3	3	3			
	伊東消防署 吉田出張所		9						3	4	2			
	東伊豆消防署		29				1	8	4	6 (1)	8	2		
会計室			4				1	1	1				1	
市長部局等で勤務する職員			6				1	2	3					

※注1 ( ) 内は、再任用職員数

※注2 消防本部消防部総務課内（静岡県消防学校1人、静岡県消防防災航空隊1人、総務省1人、消防研究センター1人、県消防学校初任科消防士12人を含む。）



## (4) 階級別・年齢別消防吏員構成表

令和4年4月1日現在(単位:人)

階級 年齢	総数	消防 正監	消防監	消防 司令長	消防 司令	消防 司令補	消防 士長	消防 副士長	消防士
総数	623 (13)	1	7	21	112	155 (5)	191 (6)	72 (2)	64
18歳	4								4
19歳	12								12
20歳	11								11
21歳	9								9
22歳	19								19
23歳	11							5	6
24歳	14							14	
25歳	21							19	2
26歳	14							14	
27歳	27						17	9	1
28歳	22						20	2	
29歳	16						13	3	
30歳	21						19	2	
31歳	20						19	1	
32歳	17						17		
33歳	21						21		
34歳	18					2	16		
35歳	24					9	15		
36歳	19					8	10	1	
37歳	11					8	3		
38歳	17					13	4		
39歳	12				1	9	2		
40歳	15				1	13	1		
41歳	10				1	9			
42歳	13				3	10			
43歳	21				6	13	2		
44歳	17				4	10	3		
45歳	15				4	10	1		
46歳	20				10	8	2		
47歳	11				5	6			
48歳	14				9	5			
49歳	17			2	11	4			
50歳	11				8	3			
51歳	14			4	9	1			
52歳	7			2	4	1			
53歳	10		1	1	8				
54歳	8			2	5	1			
55歳	10			4	4	2			
56歳	8		2	1	3	2			
57歳	8		1	1	6				
58歳	7		1	2	4				
59歳	14	1	2	2	6	3			
60歳	6 (6)					2 (2)	2 (2)	2 (2)	
61歳	3 (3)					1 (1)	2 (2)		
62歳	4 (4)					2 (2)	2 (2)		

※注1 ( )内は、再任用職員数

※注2 事務職員4人は、上記に含まない。

## (5) 教育・訓練の実施状況

(単位：人)

区分	総数	令和3年度受講者									
		本部	沼津北 消防署	沼津南 消防署	清水町 消防署	田方中 消防署	田方北 消防署	田方南 消防署	伊 東 消防署	東伊豆 消防署	
総 数	80	26	14	11	1	3	8	5	8	4	
消防 大学 校	上級幹部科	1	1								
	幹 部 科	1	1								
	警 防 科	1					1				
	救 助 科	0									
	救 急 科	0									
	予 防 科	0									
	危 険 物 科	0									
	火災調査科	1		1							
	高度救助・特別高度救助 コース	0									
	NBCコース	0									
	女性活躍推進コース	0									
	査察業務マネジメント コース	0									
静岡 県消 防学 校	初任教育初任科	23	23								
	幹 部 教 育	上級幹部科	1	1							
		中級幹部科	1								1
		初級幹部科	1						1		
	専 科 教 育	予防査察科	3		1			1	1		
		火災調査科	3		1				1	1	
		警 防 科	3		1		1			1	
		救 助 科	6			2		2		2	
		救 急 科	16		4	3	1	1	2	2	1
	特 別 教 育	水難救助科	6		2	1				2	1
		潜水士試験対策講習	6		3	3					
		処置拡大追加講習	0								
		女性消防吏員講習	2				1	1			
		指令センター員講習	1	1							
		実践の大規模災害 対応講習	1	1							
救急救命士養成 (東京研修所)	2		1					1			
救急救命士養成 (九州研修所)	1					1					
指導救命士養成 (九州研修所)	0										

## (6) 資格取得講習の実施状況

(単位：人)

区 分	総数	令和3年度受講者								
		本部	沼津北 消防署	沼津南 消防署	清水町 消防署	田方中 消防署	田方北 消防署	田方南 消防署	伊 東 消防署	東伊豆 消防署
総 数	41	3	5	4	1	3	20	0	4	1
潜水士試験	12		4	3		2			2	1
玉掛け技能講習	5						5			
小型移動式クレーン運転技能講習	5						5			
2級小型船舶操縦士試験	3			1		1			1	
第1種衛生管理者試験	1		1							
無線従事者養成講習 (第2級陸上特殊無線技士)	4	3			1					
小型車両系建設機械運転特別教育 (整地・運搬・積込み用及び掘削用)	5						5			
小型車両系建設機械運転特別教育 (解体用)	5						5			
特別管理産業廃棄物管理責任者講習	1								1	



# 3 施設・車両関係



令和4年3月 沼津5号車・田方8号車納車

## (1) 消防庁舎の状況

令和4年4月1日現在

名称	所在地	建築概要		建築年 月	建築延面積 (㎡)	敷地面積 (㎡)	
		庁舎	構造				
消防本部	消防本部	沼津市寿町 2番10号	沼津北消防署合築 庁舎	鉄骨造3階建	H23.10	4,218.45 内 1,472.21	4,200.14
	救急ワークステーション	沼津市東椎路春 ノ木550番地	沼津市立病院北別 館1階の一部	鉄筋コンクリート造 3階建	S63.3	2,664.00 内 344.94	1603.00 内 595.00
	消防指令センター	沼津市北高島町 21番38号	庁舎	鉄骨鉄筋コンクリート 造2階建	H5.7 H28.1 (改築)	1,209.98	991.73
第1方面	沼津北消防署	沼津市寿町 2番10号	庁舎・車庫	鉄骨造3階建	H23.10	4,218.45 内 2,746.24	4,200.14
			主訓練塔	鉄筋コンクリート4階建		168.00	
			副訓練塔	鉄筋コンクリート3階建		257.43	
	沼津北消防署 原分署	沼津市原 1431番地の10	庁舎	鉄骨造2階建	H29.1	1,270.38	4,041.35
			車庫棟	鉄骨造平屋建		184.26	
	沼津南消防署	沼津市吉田町 20番1号	地区センター合築 庁舎	鉄骨鉄筋コンクリート 造4階建	H11.4	3,744.74 内 2,866.07	2,525.01
	沼津南消防署 静浦分署	沼津市獅子浜 14番地の1	庁舎・車庫	鉄筋コンクリート造 平屋建	H19.3	395.64	1,900.00
	沼津南消防署 内浦出張所	沼津市内浦三津 88番地の12	庁舎・車庫 (分団合築)	鉄筋コンクリート造 2階建	H6.4	371.16 内 277.41	845.00
	沼津南消防署 大平出張所	沼津市大平 1442番地の6	庁舎・車庫	鉄骨造平屋建	S58.1	149.20	347.50
	沼津南消防署 西浦出張所	沼津市西浦立保 22番地の1	地区センター合築 庁舎	鉄筋コンクリート造 3階建	H2.4	1,416.99 内 495.50	4,499.00
沼津南消防署 戸田出張所	沼津市戸田 1306番地の1	防災センター合築 庁舎	鉄骨造2階建	H9.9	399.50	661.00	
清水町消防署	駿東郡清水町堂 庭212番地の1	庁舎・車庫	鉄筋コンクリート造一 部鉄骨造2階建	S57.11	894.98	1,691.67	
第2方面	田方中消防署	伊豆の国市白山 堂327番地の1	庁舎・車庫	鉄骨鉄筋コンクリート 造一部鉄骨造3階建	H15.3	4,047.20	4,691.00
	田方北消防署	田方郡函南町仁 田394番地の1	庁舎・車庫	鉄筋コンクリート造一 部鉄骨造2階建	H14.2	1,938.94	2,999.00
	田方南消防署	伊豆市日向 51番地の1	庁舎・車庫	鉄筋コンクリート造一 部鉄骨造2階建	H20.2	2,190.74	4,779.00
	田方南消防署 西出張所	伊豆市土肥 701番地	庁舎・車庫	鉄骨造2階建	H17.3	423.33	1035.96
	田方消防 訓練場	伊豆の国市四日 町333番地の1	庁舎	鉄筋コンクリート造平屋建	S47.3	221.00	998.00
訓練塔			鉄骨造4階建	H16.3	249.11		
第3方面	伊東消防署	伊東市桜木町 一丁目1番3号	庁舎・車庫	鉄筋コンクリート造 5階建	H12.3	2864.68	1,910.75
			訓練塔	鉄骨造2階建		42.00	
	伊東消防署 八幡野分署	伊東市八幡野 1189番地の107	庁舎・車庫 (分団合築)	鉄骨造2階建	H4.9	425.88 内 318.96	609.60
	伊東消防署 宇佐美出張所	伊東市宇佐美 1641番地の7	庁舎・車庫 (分団合築)	鉄骨造2階建	S63.7	284.26 内 134.32	522.79 内 302.11
	伊東消防署 吉田出張所	伊東市吉田 571番地の2	吉田区画記念会館・ 分団合築庁舎	鉄筋コンクリート造 2階建	S55.4	900.36 内 206.35	1,946.18
鉄骨造2階建				H元.2	131.58		
東伊豆消防署	賀茂郡東伊豆町 稲取17番地の10	庁舎	鉄筋コンクリート造一 部鉄骨造2階建	S58.2	794.59	2,157.00	
		車庫棟	鉄骨造平屋建	H元.2	131.58		

## (2) 消防車両配置一覧

令和4年4月1日現在 (単位:台)

方面	署所	水槽付消防ポンプ自動車	消防ポンプ自動車	化学消防ポンプ自動車	消防ポンプ付水槽車	はしご付消防自動車	屈折はしご付消防自動車	高規格救急自動車	救助工作車	水難救助車	指揮車	多機能型災害対応車	重機搬送車	人員搬送車	指令車	火災調査車	搬送車	救急普及啓発広報車	連絡車	原付バイク(トライアル)	合計
消防本部	消防本部														1	1	1		10		13
	企画課																		2		2
	総務課																		1		1
	予防課														1	1			2		4
	警防課																		3		3
	救急課																	1		1	
通信指令課																			1		1
第1方面	沼津北消防署	2	2	1	1		1	4	1		1			1	1		4		1		20
	沼津北消防署	1		1			1	3	1		1			1	1		2				12
	原分署	1	2		1			1									2		1		8
	沼津南消防署	1	7	1	1	1		5	1		1	1			1		3		6		29
	沼津南消防署	1	2	1	1	1		2	1		1				1		2		2		15
	静浦分署		1					1				1						1			4
	内浦出張所		1																1		2
	大平出張所		1																1		2
	西浦出張所		1					1											1		3
	戸田出張所		1					1											1		3
	清水町消防署	1	1					2	1						1		1				7
清水町消防署	1	1					2	1						1		1				7	
第2方面	田方中消防署		1	1	1	1		2			1	1					1		4		13
	田方中消防署		1	1	1	1		2			1	1					1		4		13
	田方北消防署	1	1					1	1				1	1	1		1				8
	田方北消防署	1	1					1	1				1	1	1		1				8
	田方南消防署	3	1					3							2		1	1	1		12
	田方南消防署	3						2							2		1	1			9
第3方面	西出張所		1					1											1		3
	伊東消防署	4	2		1		1	5	1	1	1			1	1		3		2		23
	伊東消防署	2	1		1		1	2	1		1			1	1		3		2		16
	八幡野分署	1						1		1											3
	宇佐美出張所		1					1													2
	吉田出張所	1						1													2
東伊豆消防署	1	1					1	2						1				1		7	
東伊豆消防署	1	1					1	2						1				1		7	
合計		13	16	3	4	2	3	24	5	1	4	2	1	3	9	1	15	1	25		132





## 4 予防関係



令和3年度静岡県幼少年女性防火委員会 防火ポスター入賞作品（少年の部）

## (1) 防火対象物数

令和4年3月31日現在（単位：施設）

用途		市町別								
		総数	沼津市	清水町	函南町	伊豆の国市	伊豆市	伊東市	東伊豆町	
総数		15,947	7,891	1,075	928	1,626	1,185	2,672	570	
1	イ	劇場、映画館、観覧場	9	4			1	1	3	
	ロ	公会堂、集会場	320	200	24	10	16	21	36	13
2	イ	キャバレー、ナイトクラブ	4	3			1			
	ロ	遊技場、ダンスホール	37	11	4	2	6	2	12	
	ハ	性風俗関係特殊営業を営む店舗								
	ニ	カラオケボックス等	8	3	2	1		1	1	
3	イ	料理店	2						2	
	ロ	飲食店	388	162	19	29	45	43	69	21
4		百貨店、店舗	755	327	66	66	72	59	145	20
5	イ	旅館、ホテル	1,101	118	1	9	78	162	619	114
	ロ	共同住宅、寄宿舎	5,064	2,515	468	345	557	234	806	139
6	イ	病院、診療所	271	107	20	35	39	17	48	5
	ロ	グループホーム等	180	75	14	15	22	13	34	7
	ハ	社会福祉施設等	300	136	23	27	34	18	54	8
	ニ	幼稚園、特別支援学校	51	22	4	6	8		9	2
7		学校	151	76	10	9	14	17	20	5
8		図書館、美術館	34	9	1	2	3	2	12	5
9	イ	蒸気浴場、熱気浴場	4	2					2	
	ロ	イ以外の公衆浴場	17	3		1	6	7		
10		車両の停車場	8	1		1			3	3
11		神社、寺院、教会	303	94	1	29	57	61	48	13
12	イ	工場、作業場	1,788	1,156	148	86	151	117	109	21
	ロ	映画スタジオ、テレビスタジオ								
13	イ	車庫、駐車場	62	39	3	1	5	2	12	
	ロ	飛行機の格納庫	1				1			
14		倉庫	797	560	95	11	27	35	55	14
15		前各項に該当しない事業場	1,521	646	86	132	246	219	148	44
16	イ	複合用途防火対象物のうち、その一部が1項から4項まで、5項イ、6項又は9項イに掲げる防火対象物の用途に供されているもの	1,779	1,013	53	67	158	104	305	79
	ロ	イ以外の複合用途建物	964	599	33	44	72	48	111	57
16	の2	地下街								
16	の3	準地下街								
17		重要文化財	16	2			7	2	5	
18		延長50m以上のアーケード	12	8					4	
19		市町村長の指定する山林								
20		総務省令で定める舟車								

※敷地内に複数の棟がある場合は、一つの施設とした。

## (2) 用途別査察実施状況

令和3年度中（単位：件）

用途		市町別							
		総数	沼津市	清水町	函南町	伊豆の国市	伊豆市	伊東市	東伊豆町
総数		1,427	624	79	83	134	125	336	46
1	イ	劇場、映画館、観覧場	1	1					
	ロ	公会堂、集会場	17	11	2			1	3
2	イ	キャバレー、ナイトクラブ	1	1					
	ロ	遊技場、ダンスホール	7	3	2		1	1	
	ハ	性風俗関係特殊営業を営む店舗							
	ニ	カラオケボックス等							
3	イ	料理店	2	2					
	ロ	飲食店	54	21	5	6	1	8	12
4		百貨店、店舗	117	59	13	10	9	5	16
5	イ	旅館、ホテル	250	28		1	29	38	142
	ロ	共同住宅、寄宿舎	381	171	37	41	45	12	60
6	イ	病院、診療所	27	11	1	3	7		5
	ロ	グループホーム等	41	17	1	1	9	7	6
	ハ	社会福祉施設等	47	18	3	3	8	3	12
	ニ	幼稚園、特別支援学校	13	6		2	2		3
7		学校	13	4		1	2		6
8		図書館、美術館	7	2					4
9	イ	蒸気浴場、熱気浴場	1						1
	ロ	イ以外の公衆浴場							
10		車両の停車場	1						1
11		神社、寺院、教会	12	8					4
12	イ	工場、作業場	70	49	3	1	4	3	10
	ロ	映画スタジオ、テレビスタジオ							
13	イ	車庫、駐車場	7	5					2
	ロ	飛行機の格納庫							
14		倉庫	45	33	2	1		4	5
15		前各項に該当しない事業場	97	46	1	7	10	21	10
16	イ	複合用途防火対象物のうち、その一部が1項から4項まで、5項イ、6項又は9項イに掲げる防火対象物の用途に供されているもの	160	89	9	6	8	15	26
	ロ	イ以外の複合用途建物	56	39				8	9
16	の2	地下街							
16	の3	準地下街							
17		重要文化財							
18		延長50m以上のアーケード							
19		市町村長の指定する山林							
20		総務省令で定める舟車							

※敷地内に複数の棟がある場合は、一つの施設とした。

### (3) 建築物同意状況

同意区分別

令和3年度中（単位：件）

同意区分		市町別							
		総数	沼津市	清水町	函南町	伊豆の国市	伊豆市	伊東市	東伊豆町
総	数	442	257	17	23	48	40	52	5
新	築	421	246	15	23	42	40	50	5
増	築	19	10	1		6		2	
改	築								
移	転								
用	途	変	更	2	1	1			
修	繕	模	様						
替									
そ	の	他							

用途別

令和3年度中（単位：件）

用途		市町別								
		総数	沼津市	清水町	函南町	伊豆の国市	伊豆市	伊東市	東伊豆町	
総数		442	257	17	23	48	40	52	5	
1	イ	劇場、映画館、観覧場	1				1			
	ロ	公会堂、集会場	6	1		2	1		2	
2	イ	キャバレー、ナイトクラブ								
	ロ	遊技場、ダンスホール								
	ハ	性風俗関係特殊営業を営む店舗								
	ニ	カラオケボックス等								
3	イ	料理店								
	ロ	飲食店	6	2		1	1	2		
4		百貨店、店舗	25	14	4	3	1	1	2	
5	イ	旅館、ホテル	10	3			2	4	1	
	ロ	共同住宅、寄宿舎	28	23	2			3		
6	イ	病院、診療所	11	6		3	1	1		
	ロ	グループホーム等	7	6				1		
	ハ	社会福祉施設等	8	5		1	1		1	
	ニ	幼稚園、特別支援学校								
7		学校	1	1						
8		図書館、美術館								
9	イ	蒸気浴場、熱気浴場								
	ロ	イ以外の公衆浴場								
10		車両の停車場	4	4						
11		神社、寺院、教会	2	1			1			
12	イ	工場、作業場	31	19		7	3	2		
	ロ	映画スタジオ、テレビ								
13	イ	車庫、駐車場	9	3		1	2	3		
	ロ	飛行機の格納庫								
14		倉庫	39	22	2	4	4	5	2	
15		前各項に該当しない事業場	65	39	2	6	4	7	6	1
16	イ	複合用途防火対象物のうち、その一部が1項から4項まで、5項イ、6項又は9項イに掲げる防火対象物の用途に供されているもの	15	8	2	2	1		2	
	ロ	イ以外の複合用途建物	7	2			3		2	
17		重要文化財								
-		専用住宅	138	87	5	3	12	10	21	
-		その他	29	11		3	9	5	1	

## (4) 危険物製造所等設置状況

令和4年3月31日現在（単位：施設）

製造所等の区分	市町別							
	総数	沼津市	清水町	函南町	伊豆の国市	伊豆市	伊東市	東伊豆町
総数	1,256	513	51	63	152	165	247	65
製造所	5	3			2			
屋内貯蔵所	151	98	9	4	23	8	8	1
屋外タンク貯蔵所	95	31	6	2	6	17	24	9
屋内タンク貯蔵所	52	26		6	1	9	6	4
地下タンク貯蔵所	386	82	10	22	52	70	119	31
簡易タンク貯蔵所	9	3		2	1	2	1	
移動タンク貯蔵所	149	89	1	1	23	9	20	6
屋外貯蔵所	23	21	1		1			
給油取扱所	216	86	14	16	19	32	40	9
第一種販売取扱所	8	4		1			3	
第二種販売取扱所	1	1						
移送取扱所								
一般取扱所	161	69	10	9	24	18	26	5

## (5) 危険物申請関係事務処理状況

令和3年度中（単位：件）

製造所等の区分	危険物施設数	許可		完成		タンク検査		承認		
		設置	変更	設置	変更	水圧	水張	仮使用	仮貯蔵	仮取扱い
総数	1,256	16	91	15	88		1	77	2	21
製造所	5		1		1					
屋内貯蔵所	151	2	4	3	3			1		
屋外タンク貯蔵所	95		2					1		
屋内タンク貯蔵所	52		1	1	1			1		
地下タンク貯蔵所	386	3	8	1	7			5		
簡易タンク貯蔵所	9	1		1						
移動タンク貯蔵所	149	3		3	1					
屋外貯蔵所	23						1			
給油取扱所	216	1	24	1	25			20		
第一種販売取扱所	8									
第二種販売取扱所	1									
移送取扱所										
一般取扱所	161	6	51	5	50			49		
その他									2	21

# 5 火災関係

いきなりで恐縮だけど  
**住宅用火災警報器**を  
つけなければいけないって**ご存じ?**

**火災ゼロ**  
達成できたら  
**ハンパねえ!**

点検も  
忘れずに!!

駿東伊豆消防本部

トータルテンボス  
静岡県出身 (静岡県内、大井町市)

吉本興業



火災予防普及啓発ポスター

## (1) 市町別火災発生状況

令和3年中(単位:件)

区分		市町別								
		総数	沼津市	清水町	函南町	伊豆の国市	伊豆市	伊東市	東伊豆町	
火災種別 (件)	建物火災	72	36	2	2	5	5	19	3	
	林野火災	5	0	0	1	0	4	0	0	
	車両火災	16	7	2	3	1	2	0	1	
	船舶・航空機火災	0	0	0	0	0	0	0	0	
	その他の火災	66	32	0	5	8	7	9	5	
	合計	159	75	4	11	14	18	28	9	
損害状況	焼損棟数(棟)	全焼	43	22	0	1	13	3	4	0
		半焼	3	2	0	0	0	0	1	0
		部分焼	28	12	1	0	4	3	7	1
		ぼや	56	30	1	2	3	4	14	2
		合計	130	66	2	3	20	10	26	3
	焼損床面積(m <sup>2</sup> )	4,373	1,686	2	80	1,533	509	562	1	
	焼損表面積(m <sup>2</sup> )	335	275	0	0	7	8	45	0	
	り災世帯数	47	22	1	1	4	7	11	1	
	り災人員(人)	101	49	2	1	9	10	28	2	
	損害額(千円)	269,618	106,333	744	2,007	108,565	17,828	33,621	520	
	死傷者 (人)	死亡	8	2	0	0	1	1	4	0
重症		5	2	0	0	0	1	2	0	
中等症		3	1	0	1	0	0	1	0	
軽症		5	3	0	0	1	0	1	0	
合計		21	8	0	1	2	2	8	0	

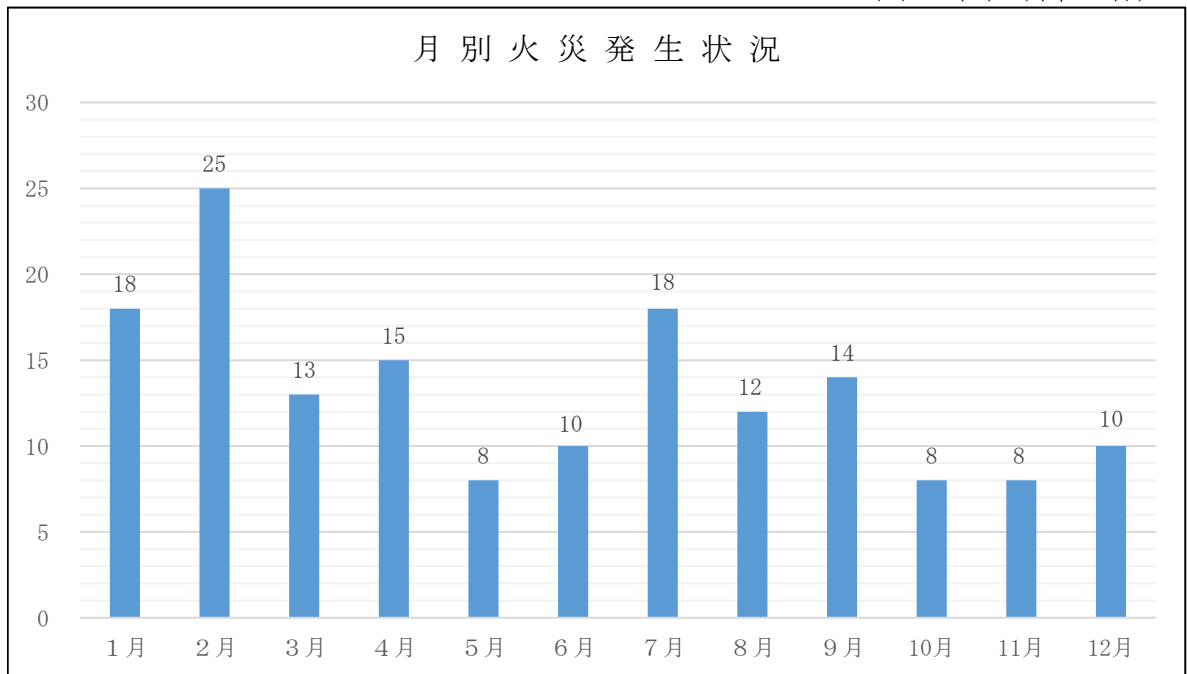


(2) 月別火災発生状況

令和3年中（単位：件）

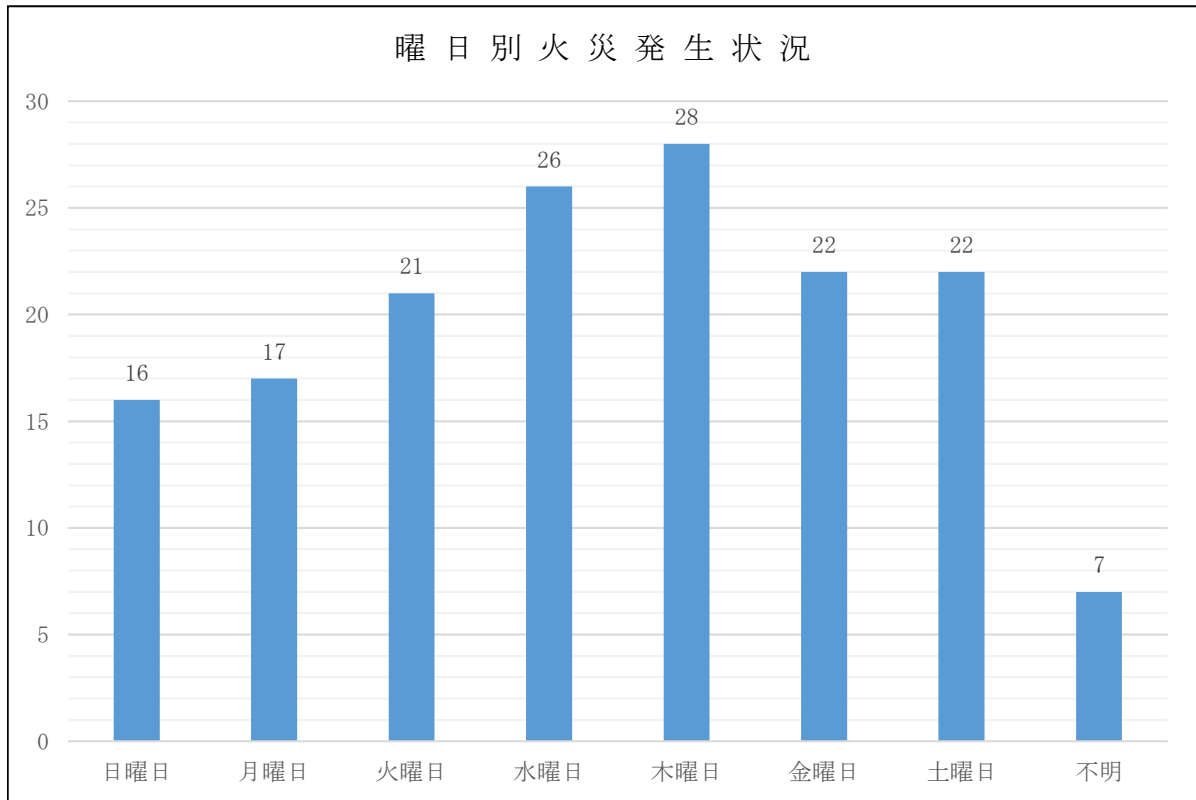
月 別	市町別							
	総 数	沼津市	清水町	函南町	伊豆の国市	伊豆市	伊東市	東伊豆町
総 数	159	75	4	11	14	18	28	9
1 月	18	9	0	2	0	3	2	2
2 月	25	9	0	2	3	4	5	2
3 月	13	5	1	1	0	3	3	0
4 月	15	9	0	0	1	1	4	0
5 月	8	3	0	1	3	0	1	0
6 月	10	3	0	0	1	3	1	2
7 月	18	11	3	0	1	1	2	0
8 月	12	7	0	0	0	1	2	2
9 月	14	5	0	2	3	1	2	1
10月	8	4	0	1	0	1	2	0
11月	8	4	0	0	1	0	3	0
12月	10	6	0	2	1	0	1	0

令和3年中（単位：件）

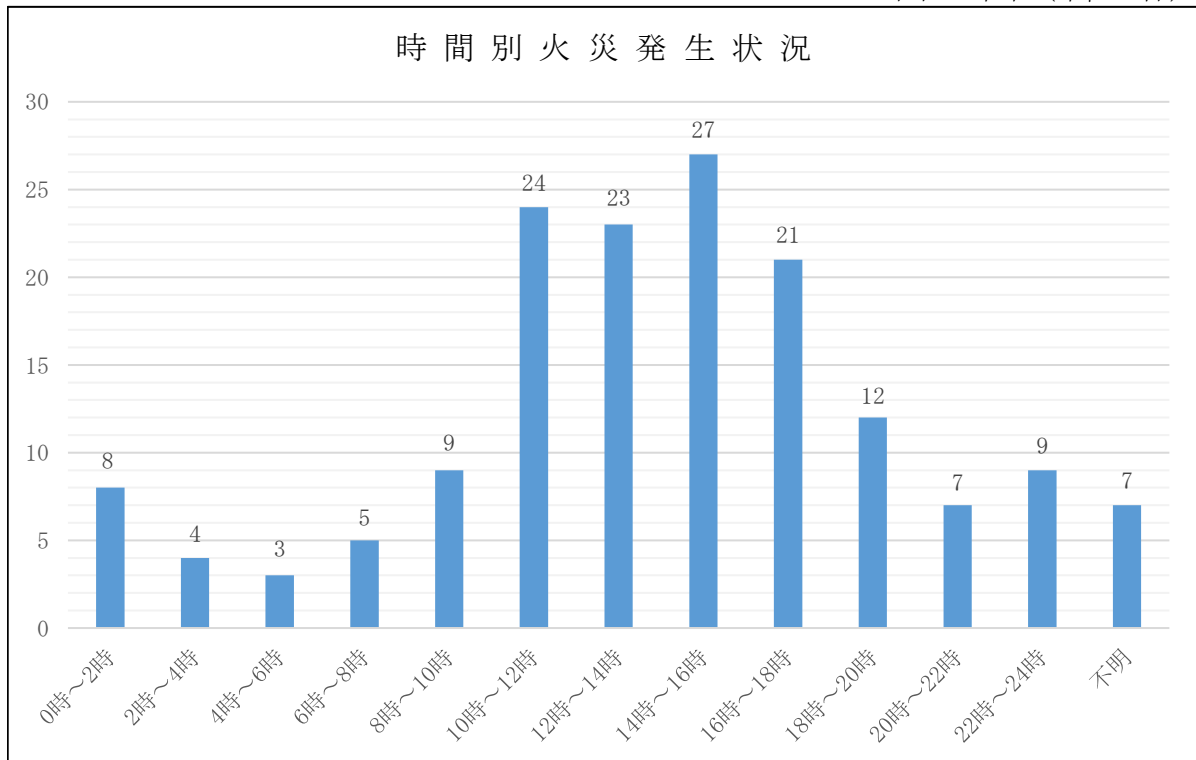


(3) 曜日・時間別火災発生状況

令和3年中（単位：件）



令和3年中（単位：件）

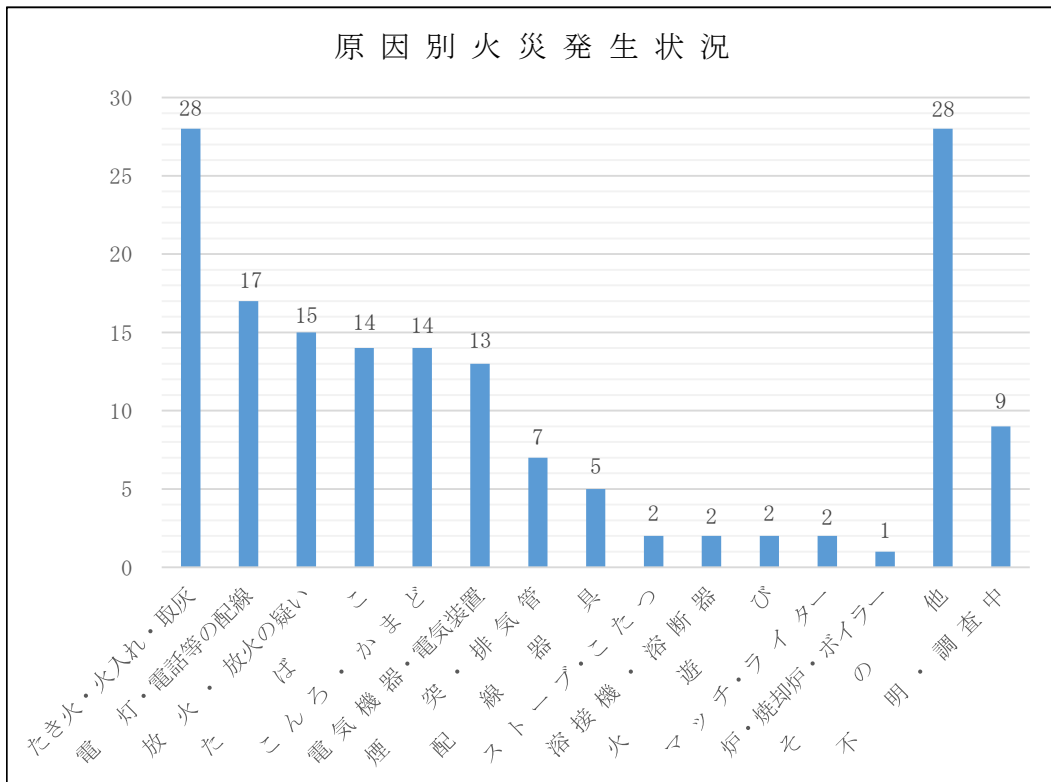


(4) 原因別火災発生状況

令和3年中（単位：件）

原因別	市町別							
	総数	沼津市	清水町	函南町	伊豆の国市	伊豆市	伊東市	東伊豆町
総数	159	75	4	11	14	18	28	9
たばこ	14	8	1	1	1	1	1	1
こんろ・かまど	14	9			1		3	1
炉・焼却炉・ボイラー	1					1		
ストーブ・こたつ	2	1					1	
煙突・排気管	7	2	1	1		1	1	1
電気機器・電気装置	13	7	1		2	1	2	
電灯・電話等の配線	17	6	1	2	3		4	1
配線器具	5	3		1			1	
火遊び	2	1				1		
マッチ・ライター	2	2						
たき火・火入れ・取灰	28	14		3	1	5	4	1
衝突の火花								
放火・放火の疑い	15	6		2	2	1	4	
灯火								
溶接機・溶断器	2	1					1	
内燃機関								
その他	28	12		1	2	4	5	4
不明・調査中	9	3			2	3	1	

令和3年中（単位：件）





# 6 救助関係



令和3年6月 東京2020オリンピック・パラリンピック競技大会特殊災害対応訓練

## (1) 救助概要

事故種別出動件数、活動件数及び救助人員

令和3年中

区分 事故種別	出動件数	活動件数	救助人員
建物等による事故	101件	68件	69人
交通事故	56件	27件	36人
水難事故	27件	22件	73人
火災	19件	12件	8人
機械による事故	2件	2件	0人
自然災害	2件	1件	1人
ガス及び酸欠事故	2件	2件	3人
破裂事故	0件	0件	0人
上記以外	95件	50件	49人
合計	304件	184件	239人

市町別出動件数、活動件数及び救助人員

令和3年中

区分 市町別	出動件数	活動件数	救助人員
沼津市	139件	91件	142人
清水町	16件	10件	10人
函南町	28件	16件	16人
伊豆の国市	26件	15件	18人
伊豆市	31件	21件	25人
伊東市	54件	26件	25人
東伊豆町	8件	5件	3人
その他(高速含む)	2件	0件	0人
合計	304件	184件	239人

救助件数前年比

令和3年中

区分 年別	今年救助件数	前年救助件数	前年比
令和3年	304件	267件	37件

## (2) 救助出動件数

救助件数（月別）

令和3年中（単位：件）

市町別 月別	沼津市	清水町	函南町	伊豆の国市	伊豆市	伊東市	東伊豆町	そ（高速含む） の他	合計
1月	9	3	2	2	1	6	1		24
2月	8	1	2		3	4			18
3月	11			5	4	8	1	1	30
4月	9	1	2	1	4	2			19
5月	10	1	3	2	3	4	1		24
6月	10	2	4	3	3	5			27
7月	34	1	7	1	2	8			53
8月	11	1	3	4	1	7	3		30
9月	5	1	1	1	3	1			12
10月	10	2	2	4	2	3	1		24
11月	12	1	1		5	5	1		25
12月	10	2	1	3		1		1	18
合計	139	16	28	26	31	54	8	2	304

救助件数（種別）

令和3年中（単位：件）

市町別 種別	沼津市	清水町	函南町	伊豆の国市	伊豆市	伊東市	東伊豆町	そ（高速含む） の他	合計
火災	1					1			2
交通事故	22	3	6	10	6	7	1	1	56
水難事故	8				2	8	1		19
風水害等自然災害	26		1						27
機械による事故	1			1					2
建物等による事故	45	8	10	10	5	19	4		101
ガス酸欠事故	1		1						2
破裂事故									
その他の事故	35	5	10	5	18	19	2	1	95
合計	139	16	28	26	31	54	8	2	304





# 7 救急関係



令和3年度更新 高規格救急自動車（救急沼津4、救急伊東6）

## (1) 救急概要

救急出動件数（月別）

令和3年中（単位：件）

市町別 月別	沼 津 市	清 水 町	函 南 町	伊 豆 の 国 市	伊 豆 市	伊 東 市	東 伊 豆 町	そ の 他 （ 高 速 含 む ）	合 計
1月	786	155	148	245	130	424	69	1	1,958
2月	745	111	118	222	128	334	63	1	1,722
3月	780	130	130	212	152	385	64	9	1,862
4月	743	121	122	239	148	307	63	2	1,745
5月	800	110	138	226	145	367	70	2	1,858
6月	768	118	130	209	133	314	58	0	1,730
7月	878	126	112	243	170	443	83	2	2,057
8月	798	127	157	261	146	431	90	2	2,012
9月	658	127	119	232	151	354	74	0	1,715
10月	784	131	164	277	154	450	73	1	2,034
11月	822	127	138	236	178	404	68	0	1,973
12月	952	168	165	262	156	473	73	5	2,254
合 計	9,514	1,551	1,641	2,864	1,791	4,686	848	25	22,920

救急出動件数（種別）

令和3年中（単位：件）

市町別 種別	沼 津 市	清 水 町	函 南 町	伊 豆 の 国 市	伊 豆 市	伊 東 市	東 伊 豆 町	そ の 他 （ 高 速 含 む ）	合 計
火 災	62	4	14	19	17	24	7	1	148
自然災害	10	0	2	0	0	0	0	0	12
水 難	19	0	1	0	2	14	6	0	42
交 通	586	92	99	142	129	185	26	14	1,273
労働災害	98	7	9	18	14	29	8	0	183
運動競技	15	0	0	1	10	38	0	1	65
一般負傷	1,494	207	263	404	314	858	161	1	3,702
加 害	29	1	3	6	1	10	0	0	50
自損行為	98	11	13	19	16	37	5	0	199
急 病	5,645	908	1,017	1,484	1,017	2,896	526	4	13,497
そ の 他	1,458	321	220	771	271	595	109	4	3,749
合 計	9,514	1,551	1,641	2,864	1,791	4,686	848	25	22,920

## (2) 事故種別出動・搬送状況（月別）

令和3年中（単位：件、人）

月別	事故種別	火災	自然災害	水難	交通	労働災害	運動競技	一般負傷	加害	自損行為	急病	その他	合計
1月	出動件数	21	0	1	99	9	2	304	3	17	1,212	290	1,958
	搬送件数	0	0	1	88	9	2	278	3	9	1,052	252	1,694
	搬送人員	0	0	1	92	9	2	278	5	9	1,052	252	1,700
2月	出動件数	25	0	1	97	10	1	275	3	16	990	304	1,722
	搬送件数	3	0	0	80	10	1	241	2	10	854	267	1,468
	搬送人員	3	0	0	86	10	1	242	2	10	855	267	1,476
3月	出動件数	8	0	3	118	17	3	283	5	26	1,098	301	1,862
	搬送件数	1	0	0	101	16	3	259	4	18	956	275	1,633
	搬送人員	1	0	0	110	16	3	259	4	18	956	275	1,642
4月	出動件数	16	0	2	82	26	10	305	5	24	1,001	274	1,745
	搬送件数	0	0	0	70	25	9	280	4	15	875	250	1,528
	搬送人員	0	0	0	79	25	9	280	4	15	878	250	1,540
5月	出動件数	12	1	4	114	10	7	288	4	19	1,101	298	1,858
	搬送件数	0	0	1	94	10	6	264	3	13	969	263	1,623
	搬送人員	0	0	1	98	10	6	264	3	13	972	263	1,630
6月	出動件数	9	0	1	88	13	2	284	1	17	1,017	298	1,730
	搬送件数	1	0	1	73	13	2	261	1	7	915	261	1,535
	搬送人員	1	0	1	80	13	2	261	1	7	915	261	1,542
7月	出動件数	12	11	6	119	19	13	320	5	11	1,202	339	2,057
	搬送件数	1	0	2	103	19	13	284	4	6	1,074	296	1,802
	搬送人員	2	0	2	110	19	14	284	5	6	1,075	296	1,813
8月	出動件数	10	0	10	99	18	5	298	5	9	1,243	315	2,012
	搬送件数	0	0	6	80	17	5	269	4	7	1,119	262	1,769
	搬送人員	0	0	7	88	17	5	270	4	7	1,121	263	1,782
9月	出動件数	12	0	4	97	20	6	263	4	11	1,028	270	1,715
	搬送件数	0	0	0	84	19	6	235	2	6	932	233	1,517
	搬送人員	0	0	0	92	19	7	236	2	6	933	233	1,528
10月	出動件数	5	0	8	129	13	3	347	4	17	1,153	355	2,034
	搬送件数	0	0	7	100	12	2	317	3	13	1,041	310	1,805
	搬送人員	0	0	7	112	12	2	317	3	13	1,042	310	1,818
11月	出動件数	8	0	2	122	18	1	328	8	19	1,120	347	1,973
	搬送件数	0	0	2	106	17	1	303	5	14	981	300	1,729
	搬送人員	0	0	2	113	17	1	303	6	14	982	300	1,738
12月	出動件数	10	0	0	109	10	12	407	3	13	1,332	358	2,254
	搬送件数	3	0	0	86	10	11	374	2	8	1,163	304	1,961
	搬送人員	3	0	0	89	10	11	374	2	8	1,164	304	1,965
合計	出動件数	148	12	42	1,273	183	65	3,702	50	199	13,497	3,749	22,920
	搬送件数	9	0	20	1,065	177	61	3,365	37	126	11,931	3,273	20,064
	搬送人員	10	0	21	1,149	177	63	3,368	41	126	11,945	3,274	20,174

### (3) 覚知別・事故種別出動状況

覚知曜日別・事故種別出動状況

令和3年中（単位：件）

事故種別 覚知		火災	自然災害	水難	交通	労働災害	運動競技	一般負傷	加害	自損行為	急病	その他	合計
曜日別	月	18	0	6	192	29	6	560	7	46	2,076	648	3,588
	火	20	1	3	189	26	3	527	7	25	1,865	564	3,230
	水	21	0	4	174	27	7	480	7	30	1,916	558	3,224
	木	33	0	4	151	20	8	492	4	23	1,840	494	3,069
	金	19	0	6	192	39	7	538	4	27	1,989	634	3,455
	土	21	10	9	190	23	14	544	7	27	1,911	497	3,253
	日	16	1	10	185	19	20	561	14	21	1,900	354	3,101
合計		148	12	42	1,273	183	65	3,702	50	199	13,497	3,749	22,920

覚知時間別・事故種別出動状況

令和3年中（単位：件）

事故種別 覚知		火災	自然災害	水難	交通	労働災害	運動競技	一般負傷	加害	自損行為	急病	その他	合計
時間別	0～2	8	0	2	11	2	0	107	3	12	602	112	859
	2～4	5	1	0	14	3	0	99	3	12	533	69	739
	4～6	4	1	1	27	2	0	125	1	12	606	76	855
	6～8	7	1	1	94	8	0	229	1	21	1,118	75	1,555
	8～10	6	4	2	147	31	2	507	4	17	1,754	360	2,834
	10～12	24	2	9	170	53	12	537	1	22	1,572	740	3,142
	12～14	22	1	12	182	32	9	465	5	18	1,458	640	2,844
	14～16	18	1	7	178	28	22	435	2	21	1,343	537	2,592
	16～18	18	0	3	208	10	5	391	4	19	1,362	486	2,506
	18～20	14	0	3	134	10	5	323	1	16	1,269	238	2,013
	20～22	8	1	0	73	1	6	312	12	12	1,071	221	1,717
22～24	14	0	2	35	3	4	172	13	17	809	195	1,264	
合計		148	12	42	1,273	183	65	3,702	50	199	13,497	3,749	22,920

## (4) 年齢別・程度別搬送人員

令和3年中(単位:人)

区分 年齢	傷病程度	事故種別搬送人員											合計	
		火災	自然災害	水難	交通	労働災害	運動競技	一般負傷	加害	自損行為	急病	その他		
新生児 (生後28日以内)	死亡	0	0	0	0	0	0	0	0	0	0	0	0	0
	重症	0	0	0	0	0	0	0	0	0	0	0	0	0
	中等症	0	0	0	0	0	0	0	0	0	0	4	1	5
	軽症	0	0	0	0	0	0	0	1	0	0	1	0	2
	その他	0	0	0	0	0	0	0	0	0	0	0	0	0
	計	0	0	0	0	0	0	0	1	0	0	5	1	7
乳幼児 (満7歳未満) ※新生児を除く	死亡	0	0	0	0	0	0	0	0	0	1	0	1	
	重症	0	0	0	0	0	0	2	0	0	3	1	6	
	中等症	0	0	0	4	0	0	28	0	0	85	25	142	
	軽症	0	0	1	12	0	0	129	0	0	175	2	319	
	その他	0	0	0	0	0	0	0	0	0	0	0	0	
	計	0	0	1	16	0	0	159	0	0	264	28	468	
少年 (7歳以上～ 18歳未満)	死亡	0	0	0	0	0	0	0	0	0	0	0	0	
	重症	0	0	0	4	0	0	1	0	1	4	5	15	
	中等症	0	0	0	35	0	9	36	2	8	83	36	209	
	軽症	0	0	1	57	0	10	57	7	3	156	6	297	
	その他	0	0	0	0	0	0	0	0	0	0	0	0	
	計	0	0	1	96	0	19	94	9	12	243	47	521	
成人 (18歳以上～ 65歳未満)	死亡	0	0	0	2	0	0	3	0	5	22	1	33	
	重症	2	0	5	34	17	1	23	1	20	229	115	447	
	中等症	1	0	6	227	60	24	230	4	47	1,434	527	2,560	
	軽症	3	0	2	432	62	18	327	21	23	1,375	113	2,376	
	その他	0	0	0	0	0	0	0	0	0	0	1	1	
	計	6	0	13	695	139	43	583	26	95	3,060	757	5,417	
高齢者 (65歳以上)	死亡	0	0	0	1	0	0	20	0	1	176	3	201	
	重症	2	0	3	28	5	0	127	0	6	1,113	454	1,738	
	中等症	1	0	2	128	21	1	1,377	0	6	4,938	1,814	8,288	
	軽症	1	0	1	185	12	0	1,007	6	6	2,146	170	3,534	
	その他	0	0	0	0	0	0	0	0	0	0	0	0	
	計	4	0	6	342	38	1	2,531	6	19	8,373	2,441	13,761	
合計	死亡	0	0	0	3	0	0	23	0	6	199	4	235	
	重症	4	0	8	66	22	1	153	1	27	1,349	575	2,206	
	中等症	2	0	8	394	81	34	1,671	6	61	6,544	2,403	11,204	
	軽症	4	0	5	686	74	28	1,521	34	32	3,853	291	6,528	
	その他	0	0	0	0	0	0	0	0	0	0	1	1	
	計	10	0	21	1,149	177	63	3,368	41	126	11,945	3,274	20,174	



# 8 指令関係



消防指令センター 高機能消防指令システム (Ⅲ型)

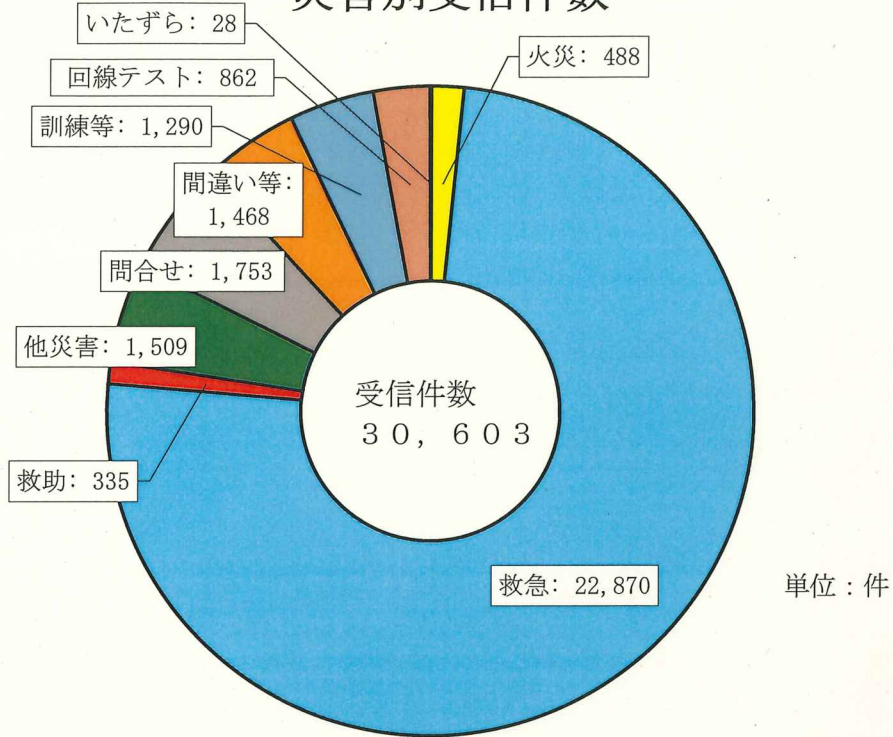
## (1) 災害受信状況

令和3年中 (単位: 件)

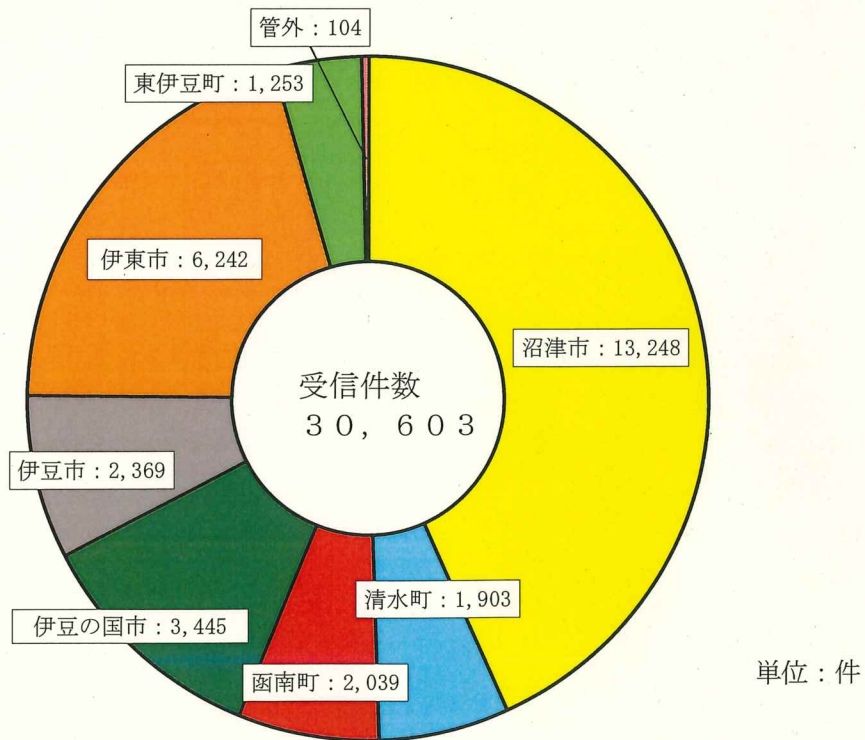
種別 回線別	構成市町	総数	火災	救急	救助	他災害	問合せ	間違い等	訓練等	回線 テスト	いたづら
総数	沼津市	13,248	257	9,712	162	643	847	886	491	236	14
	清水町	1,903	13	1,556	14	109	78	61	55	16	1
	函南町	2,039	32	1,616	28	92	117	81	58	13	2
	伊豆の国市	3,445	49	2,809	30	113	145	102	129	64	4
	伊豆市	2,369	47	1,723	26	144	149	73	102	104	1
	伊東市	6,242	72	4,598	66	306	292	195	379	331	3
	東伊豆町	1,253	17	833	9	94	88	42	74	93	3
	管外	104	1	23	0	8	37	28	2	5	0
	計	30,603	488	22,870	335	1,509	1,753	1,468	1,290	862	28
携帯電話	沼津市	6,225	141	4,537	88	258	544	578	48	20	11
	清水町	685	4	551	12	24	47	42	4	1	0
	函南町	857	15	671	18	40	58	51	3	0	1
	伊豆の国市	1,262	30	1,011	22	48	72	62	13	2	2
	伊豆市	909	23	709	18	32	70	47	10	0	0
	伊東市	2,395	31	1,923	36	75	176	128	23	3	0
	東伊豆町	402	8	314	1	14	38	24	2	1	0
	管外	61	0	18	0	2	24	16	0	1	0
	計	12,796	252	9,734	195	493	1,029	948	103	28	14
IP電話	沼津市	3,359	34	2,920	17	42	111	59	159	17	0
	清水町	664	4	617	1	6	12	9	14	0	1
	函南町	640	3	562	2	3	34	6	29	1	0
	伊豆の国市	1,390	3	1,273	1	11	44	18	38	1	1
	伊豆市	699	8	604	2	6	43	7	26	3	0
	伊東市	1,826	6	1,575	8	20	63	29	120	4	1
	東伊豆町	301	1	239	0	6	20	5	25	5	0
	管外	2	0	2	0	0	0	0	0	0	0
	計	8,881	59	7,792	31	94	327	133	411	31	3
固定電話	沼津市	3,046	44	2,088	26	151	129	217	219	169	3
	清水町	451	4	349	1	24	17	8	33	15	0
	函南町	470	7	350	6	22	24	23	25	12	1
	伊豆の国市	689	10	478	1	18	26	22	73	60	1
	伊豆市	608	9	361	3	23	32	17	63	99	1
	伊東市	1,741	17	995	10	79	49	34	234	321	2
	東伊豆町	440	4	229	4	30	28	12	45	85	3
	管外	15	0	1	0	1	6	7	0	0	0
	計	7,460	95	4,851	51	348	311	340	692	761	11
その他	沼津市	618	38	167	31	192	63	32	65	30	0
	清水町	103	1	39	0	55	2	2	4	0	0
	函南町	72	7	33	2	27	1	1	1	0	0
	伊豆の国市	104	6	47	6	36	3	0	5	1	0
	伊豆市	153	7	49	3	83	4	2	3	2	0
	伊東市	280	18	105	12	132	4	4	2	3	0
	東伊豆町	110	4	51	4	44	2	1	2	2	0
	管外	26	1	2	0	5	7	5	2	4	0
	計	1,466	82	493	58	574	86	47	84	42	0



### 災害別受信件数



### 各市町別受信件数



## (2) 気象観測状況

沼津南消防署（観測地）

令和3年中

種別 \ 月別		1月	2月	3月	4月	5月	6月	7月	8月	9月	10月	11月	12月
風速 (m/s)	最大	27.3	26.1	27.1	23.4	29.3	26.8	20.7	27.1	15.5	22.4	24.2	23.6
	平均	3.8	4.6	3.1	3.6	4.0	2.7	2.8	3.6	3.2	2.9	4.0	3.9
気温 (°C)	最高	17.5	19.7	22.2	23.0	27.0	30.8	33.0	34.0	30.5	30.0	22.8	19.3
	最低	-1.7	-1.5	5.0	6.6	9.1	17.6	19.9	20.9	16.1	10.5	2.2	-1.3
	平均	7.2	9.6	13.2	15.1	19.5	22.6	26.2	27.4	23.7	19.6	14.5	9.5
湿度 (%)	最高	98.8	98.0	98.8	99.1	99.1	98.8	99.4	98.8	98.6	98.6	99.1	98.8
	最低	19.7	20.5	35.8	27.4	28.6	37.7	47.2	51.1	41.3	34.7	25.2	27.5
	平均	70.7	62.1	78.2	72.3	82.6	84.3	90.1	89.8	82.8	81.8	73.5	73.8
気圧 (hPa)	現地	1014.2	1012.4	1014.7	1015.2	1007.5	1007.8	1007.9	1007.5	1011.8	1015.5	1013.6	1013.3
雨量 (mm)	降雨量	57.5	93.5	152.5	161.0	213.5	101.0	379.0	197.5	245.5	61.5	68.5	84.5
	日最大	26.0	57.5	32.5	66.0	68.0	35.0	139.0	41.0	135.5	20.0	30.5	31.0

清水町消防署（観測地）

令和3年中

種別 \ 月別		1月	2月	3月	4月	5月	6月	7月	8月	9月	10月	11月	12月
風速 (m/s)	最大	25.4	24.1	28.1	20.8	23.1	29.7	18.0	22.6	13.2	21.2	23.0	25.1
	平均	2.0	2.7	2.0	2.4	2.4	1.8	1.7	2.2	1.9	1.7	2.2	2.1
気温 (°C)	最高	18.0	22.5	28.7	26.9	29.8	34.0	35.8	38.0	35.0	32.7	27.6	23.0
	最低	-3.5	-1.9	5.1	5.4	9.3	17.4	20.2	21.0	15.3	10.4	1.4	-1.7
	平均	6.3	9.5	14.1	15.9	20.5	23.8	27.3	28.4	24.3	20.4	15.0	10.1
湿度 (%)	最高	98.3	97.5	97.7	97.7	97.7	97.2	97.7	97.4	97.7	97.2	97.5	97.7
	最低	18.0	10.8	25.2	17.2	19.7	28.0	38.6	39.9	32.5	22.7	19.1	19.7
	平均	70.0	58.3	68.9	62.8	72.1	72.2	78.5	77.7	74.4	72.6	66.5	65.8
気圧 (hPa)	現地	1014.4	1012.5	1014.7	1015.2	1007.6	1007.9	1008.2	1007.9	1012.0	1015.6	1013.7	1013.4
雨量 (mm)	降雨量	52.0	70.0	153.5	157.0	195.0	99.0	479.5	190.5	287.0	56.0	73.0	103.5
	日最大	22.5	36.5	39.5	65.5	63.0	34.0	164.5	59.0	155.5	16.5	29.0	34.5

田方北消防署（観測地）

令和3年中

種別		月別											
		1月	2月	3月	4月	5月	6月	7月	8月	9月	10月	11月	12月
風速 (m/s)	最大	27.3	25.9	27.1	23.8	31.3	23.4	18.4	26.5	16.9	18.7	29.2	26.5
	平均	2.3	3.9	2.4	3.1	3.2	2.1	2.0	2.8	2.5	2.2	2.8	2.8
気温 (°C)	最高	17.3	21.1	26.1	25.5	30.9	33.1	36.5	40.0	34.4	32.5	28.6	23.0
	最低	-3.5	-4.6	2.4	3.4	7.0	15.8	19.8	20.5	15.0	9.1	0.2	-2.5
	平均	7.2	8.4	12.5	15.1	20.0	23.3	27.3	28.3	23.9	19.8	14.4	9.5
湿度 (%)	最高	97.4	97.2	97.5	97.5	98.0	97.5	97.5	97.5	97.7	96.3	98.0	98.0
	最低	21.1	11.9	25.8	13.8	17.5	23.0	34.4	35.5	28.6	21.9	12.5	18.0
	平均	68.5	53.9	68.7	60.7	69.3	71.0	75.7	75.5	73.7	72.7	64.8	62.4
気圧 (hPa)	現地	1016.3	1013.6	1015.8	1016.3	1008.7	1009.0	1009.4	1009.2	1013.3	1016.9	1015.0	1014.6
雨量 (mm)	降雨量	47.0	54.5	121.5	125.0	170.5	78.0	381.5	153.5	256.5	71.5	62.5	77.0
	日最大	19.0	33.5	30.0	50.0	61.0	25.0	145.0	55.0	114.0	22.0	27.0	25.0

田方中消防署（観測地）

令和3年中

種別		月別											
		1月	2月	3月	4月	5月	6月	7月	8月	9月	10月	11月	12月
風速 (m/s)	最大	24.5	24.1	26.3	19.2	26.2	19.0	18.0	25.5	15.6	16.1	26.7	22.5
	平均	2.6	2.9	2.4	2.7	2.5	2.0	1.9	2.2	2.4	2.3	2.6	2.6
気温 (°C)	最高	18.0	21.1	23.7	24.6	30.0	30.5	34.0	34.8	31.4	30.2	22.7	19.2
	最低	-2.8	-2.7	3.4	3.8	7.5	15.0	19.5	20.2	14.8	8.8	0.3	-2.6
	平均	6.1	8.9	12.7	14.6	19.5	22.1	26.0	26.9	22.7	18.5	13.2	8.5
湿度 (%)	最高	98.6	98.6	98.6	98.6	98.6	98.3	98.6	98.3	98.6	98.6	98.6	98.6
	最低	16.1	14.4	28.6	22.2	24.7	31.1	46.3	53.8	37.7	34.1	22.4	29.7
	平均	73.7	63.5	77.3	72.4	78.5	83.4	86.5	87.0	85.2	85.1	78.1	76.4
気圧 (hPa)	現地	1013.6	1011.8	1014.0	1014.5	1006.8	1007.2	1007.5	1007.2	1011.4	1015.0	1013.1	1012.7
雨量 (mm)	降雨量	51.5	86.5	141.5	139.5	228.0	98.5	354.0	213.5	224.0	75.0	76.0	100.0
	日最大	23.5	45.5	35.5	50.5	64.0	26.0	152.0	77.5	97.0	32.5	32.0	35.5

田方南消防署（観測地）

令和3年中

種別		月別											
		1月	2月	3月	4月	5月	6月	7月	8月	9月	10月	11月	12月
風速 (m/s)	最大	19.2	23.9	20.3	19.1	24.4	17.0	16.7	22.3	14.3	11.6	21.7	23.3
	平均	1.3	2.6	1.3	1.5	1.8	1.1	1.2	1.5	1.0	1.0	1.6	1.9
気温 (°C)	最高	18.9	20.3	24.6	24.7	28.6	30.3	34.5	36.5	30.9	29.7	22.7	18.1
	最低	-1.8	-3.8	2.4	3.5	6.6	14.7	19.2	19.8	14.6	8.5	-0.5	-3.7
	平均	7.7	8.3	12.2	14.0	19.1	21.6	25.6	26.2	22.1	17.9	12.5	7.9
湿度 (%)	最高	98.3	98.0	98.3	98.6	98.8	98.8	98.8	99.1	99.1	99.4	99.4	99.4
	最低	21.9	10.5	23.0	136.0	16.9	24.4	36.9	44.4	34.4	30.8	15.2	26.6
	平均	72.3	56.0	71.5	66.8	73.9	79.3	82.5	84.5	83.5	82.8	75.0	71.5
気圧 (hPa)	現地	1008.6	1006.3	1008.6	1009.3	1001.7	1002.2	1002.6	1002.5	1006.6	1010.1	1007.9	1007.4
雨量 (mm)	降雨量	72.5	115.0	184.5	149.5	242.5	125.0	407.5	315.0	241.0	112.0	107.0	124.0
	日最大	34.0	67.5	45.5	59.5	62.0	32.0	155.5	113.5	103.0	60.5	45.5	49.5

伊東消防署（観測地）

令和3年中

種別		月別											
		1月	2月	3月	4月	5月	6月	7月	8月	9月	10月	11月	12月
風速 (m/s)	最大	22.7	25.0	26.1	20.0	28.2	19.5	19.2	22.8	16.4	20.5	25.0	22.2
	平均	3.4	3.5	2.3	2.7	2.6	1.8	1.5	2.1	2.5	2.7	3.3	3.8
気温 (°C)	最高	17.8	22.7	22.4	26.1	29.2	29.8	35.5	36.7	33.1	30.2	22.6	19.4
	最低	0.3	-0.1	4.2	5.9	9.6	16.6	19.8	19.7	16.7	9.9	3.4	1.2
	平均	7.2	9.9	13.4	15.2	20.0	22.5	26.1	27.5	23.3	19.3	14.6	9.9
湿度 (%)	最高	98.3	98.3	98.3	98.3	98.0	97.5	97.4	97.2	97.4	97.5	98.0	98.0
	最低	22.7	19.7	22.5	23.0	25.0	38.0	44.4	41.9	31.3	32.7	28.8	27.5
	平均	66.5	54.7	70.7	67.1	73.0	80.5	83.8	82.6	80.8	79.7	68.4	66.3
気圧 (hPa)	現地	1014.6	1012.6	1015.0	1015.5	1007.6	1008.2	1008.4	1008.1	1012.6	1016.1	1013.8	1013.4
雨量 (mm)	降雨量	73.0	123.5	218.0	127.5	174.5	135.5	402.5	375.0	369.5	173.5	153.5	128.0
	日最大	25.5	106.5	76.5	61.5	61.5	32.0	134.0	156.0	164.5	94.5	116.0	80.5

東伊豆消防署（観測地）

令和3年中

種別		月別											
		1月	2月	3月	4月	5月	6月	7月	8月	9月	10月	11月	12月
風速 (m/s)	最大	26.7	27.3	21.0	22.8	27.8	18.8	20.9	23.8	19.0	29.4	29.4	25.9
	平均	4.5	5.0	3.2	3.7	3.5	2.3	2.2	3.0	3.7	3.8	4.4	4.7
気温 (°C)	最高	18.8	19.8	23.3	23.8	30.6	28.1	33.5	33.9	30.3	28.1	22.1	18.5
	最低	-0.4	0.6	6.7	5.4	11.3	17.6	19.4	19.5	18.4	11.9	7.0	0.7
	平均	7.7	10.0	13.3	14.8	19.2	21.8	25.4	26.6	22.9	19.3	15.1	10.3
湿度 (%)	最高	98.0	98.3	98.6	98.3	98.6	98.6	98.6	98.3	98.6	98.3	98.6	98.3
	最低	27.7	7.4	33.0	30.5	34.7	41.3	57.2	60.2	42.7	36.6	30.8	32.5
	平均	69.1	59.6	77.8	74.1	81.9	87.3	92.0	91.4	88.0	84.5	71.8	70.3
気圧 (hPa)	現地	1006.9	1005.3	1007.6	1008.2	1000.7	1001.1	1001.6	1001.3	1005.1	1008.5	1006.5	1006.0
雨量 (mm)	降雨量	88.5	93.0	254.5	209.5	226.5	242.0	402.5	373.0	168.5	176.5	146.0	115.5
	日最大	34.0	62.0	90.0	76.5	63.0	97.5	179.0	128.5	47.5	93.5	78.5	54.0

消防年報 令和3年

発行 令和4年6月

編集 駿東伊豆消防本部 消防部企画課

住所 静岡県沼津市寿町2番10号

電話 055-920-9119

FAX 055-923-9911

E-mail [fd-kikaku@suntoizul19.jp](mailto:fd-kikaku@suntoizul19.jp)

